

YX6206系列低压差线性稳压器

特性

- ❖ 输出电压精度: $\pm 2\%$
- ❖ 低静态电流: 5 μ A
- ❖ 低压差: 170mV@100mA, VOUT=3.3V
- ❖ 输出电压: 1.2-5.0V(step 0.1V)
- ❖ 带载能力强: 300mA@VOUT=3.3V
- ❖ 低输出电压温度系数
- ❖ 内置过流保护功能
- ❖ 封装形式: SOT23

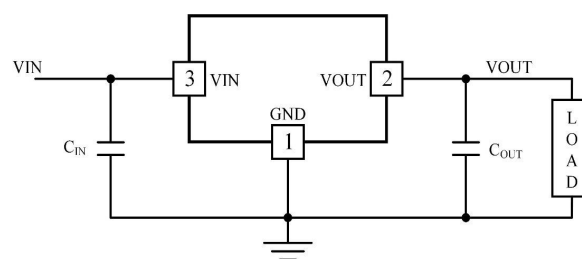
描述

YX6206 系列是高精度、低功耗、低压差，具有短路保护的 CMOS 降压型电压稳压器。静态偏置电流低至 5.0 μ A。该系列能在输入、输出电压差极小的情况下提供 300mA 的输出电流，并且仍能保持良好的负载调整率。

应用范围

- ❖ 玩具
- ❖ 键盘鼠标
- ❖ 小家电

典型应用



电容推荐值: $C_{IN}=1\mu F$, $C_{OUT}=1\mu F$

图 1. 典型应用电路