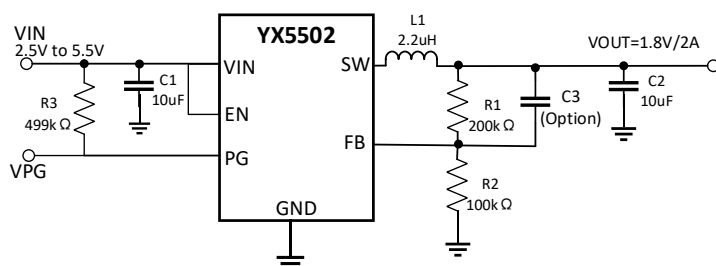


2A, 1.5 MHz, 5.5V同步降压变换器

特性

- ❖ 效率高达 95%
- ❖ 转换器集成了 100mΩ/70mΩ 场效应晶体管(FET)
- ❖ 输入电压范围: 2.5V 至 5.5V
- ❖ 可调输出电压: 0.6V 至 VIN
- ❖ 轻载节能模式
- ❖ 以 100% 占空比实现超低压差工作
- ❖ 50uA 静态工作电流
- ❖ 1.5MHz 开关频率
- ❖ 内置软启动(0.8ms)
- ❖ Power Good 指示
- ❖ 输入过电压保护
- ❖ 输出过流保护、短路保护
- ❖ 输出自动放电功能
- ❖ 欠压保护 (UVP)、热关断保护
- ❖ SOT23-5、SOT23-6 封装
- ❖ 符合 RoHS 标准,不含卤素,适用于 SnPb 或无铅焊接工艺

典型应用



描述

YX5502A 是一款同步降压 DC-DC 转换器,专门针对高效和紧凑型解决方案进行了优化。该器件集成的 MOSFET 能够提供高达 2A 的输出电流。

YX5502A 在轻载期间自动以节能模式(PSM)工作以维持高转换效率,在中等负载或重载条件下,该器件运行在脉宽调制(PWM)模式下,开关频率为 1.5MHz。

YX5502A 的输出电压可通过一个外部电阻分压器进行调节。内部软启动电路可限制启动期间的浪涌电流。此外,其还内置了诸如输入欠压保护、输出过流保护、热关断保护和电源正常输出等模块。该器件提供 SOT23-5、SOT23-6 封装形式。

应用范围

- ❖ 通用POL电源
- ❖ 机顶盒
- ❖ 网络摄像机
- ❖ 无线路由器
- ❖ 硬盘驱动程序